

CATÁLOGO DO ITEM IMPORTADO

Pleito de Inclusão de Ex-Tarifário

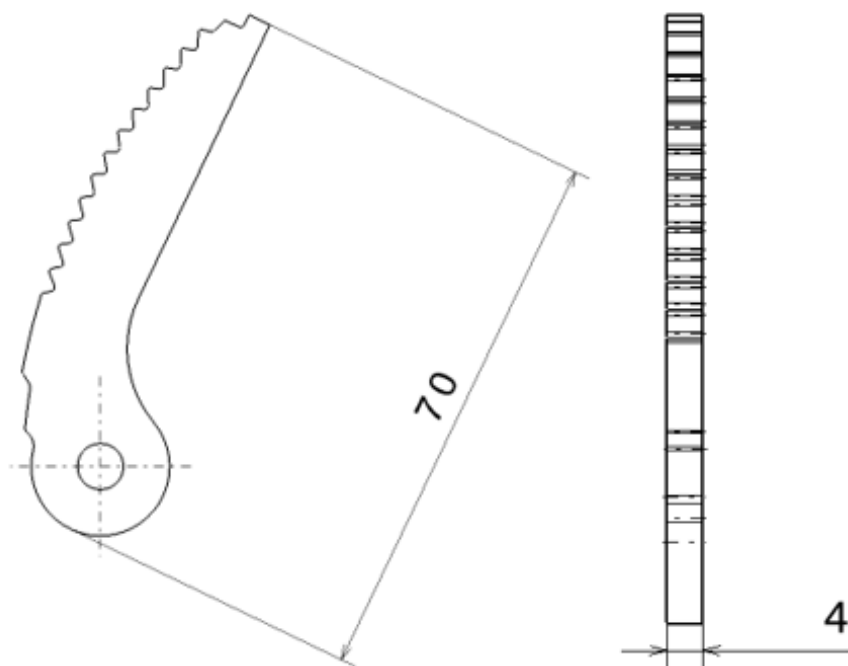
Número de Controle SDIC	NCM	Sugestão de descrição do ex-Tarifário
D60-24I	8708.30.90	Segmento dentado; contendo aço de alta resistência estampado; com comprimento de 69,5 mm a 70,5 mm, espessura de 4 mm (+/- 0,1 mm); para fabricação de alavanca de freio de mão; com função de travamento do freio de mão do veículo ao acionar a alavanca; com aplicação em automóveis, veículos comerciais leves.

1. Especificações técnicas detalhadas da autopeça

(características quantitativas e qualitativas, por exemplo: dimensões, materiais de fabricação, especificações de trabalho/funcionamento [torque, potência, resistência, tensão, corrente, dureza, vazão, condutibilidade, temperatura etc.], características de hardware, software, características físicas, dentre outras inerentes a cada produto):

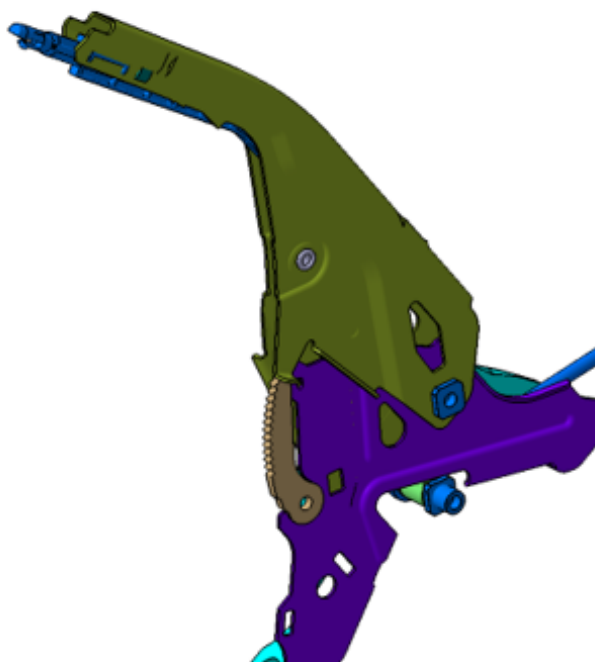
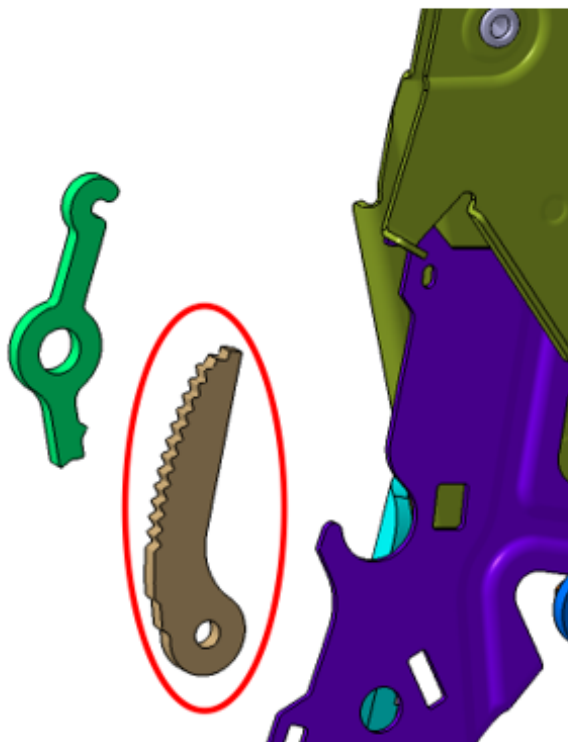
Comprimento de 69,5 mm a 70,5 mm, espessura de 4 mm (+/- 0,1 mm)

2. Imagens da autopeça importada e/ou desenho esquemático *(obrigatório conter as principais dimensões em milímetros):*



3. Aplicação do item importado *(em qual produto fabricado pela empresa pleiteante o item importado será incorporado):*

Aplicado em: alavanca de freio de mão



4. Função do item importado no produto fabricado pela empresa pleiteante do ex-tarifário:

Travamento do freio de mão do veículo ao acionar a alavanca
Veículos(s): automóveis, veículos comerciais leves